



L'utilisation de **Linux** et des
Logiciels Libres dans le domaine
des **serveurs**

Nicolas Barcet - Ubuntu Server Product Manager

Au début il y avait une ligne de commande...

- 1983 – début du projet GNU
- 1991 – 5 octobre :

```
From: Linus Benedict Torvalds (torvalds@klaava.Helsinki.FI)
Subject: Free minix-like kernel sources for 386-AT
Newsgroups: comp.os.minix
Date: 1991-10-05 08:53:28 PST
```

[...]

```
As I mentioned a month ago, I'm working on a free version of a
minix-lookalike for AT-386 computers. It has finally reached the stage
where it's even usable (though may not be depending on what you want),
and I am willing to put out the sources for wider distribution. It is
just version 0.02 (+1 (very small) patch already), but I've successfully
run bash/gcc/gnu-make/gnu-sed/compress etc under it.
```

[...]

- 1999 : Entrée en bourse de RedHat

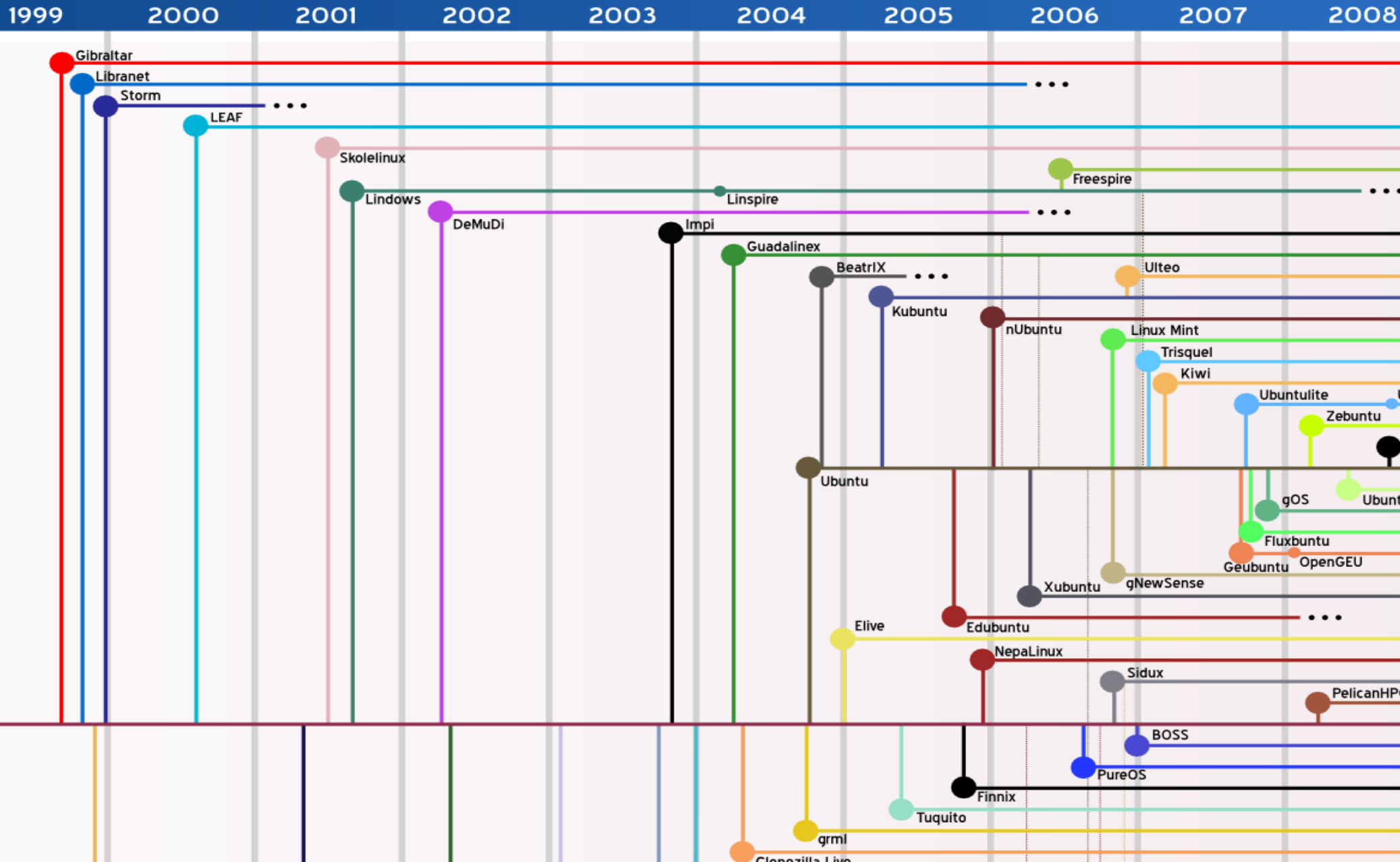
Question ???

A quelle date apparaissent
les projets KDE et GNOME?

Réponse

1996 et 1997

Les distributions



<http://upload.wikimedia.org/wikipedia/commons/e/ed/LinuxDistroTimeline.png>

Marché du serveur

Part de marché en terme de revenu:

- Windows: 37.3%
- Linux: 13.8%

Part de marché en terme de serveurs vendus:

- Linux: 24%
- Windows: 35%

Parts de marché ?

“Forty percent of servers run Windows, 60 percent run Linux...”

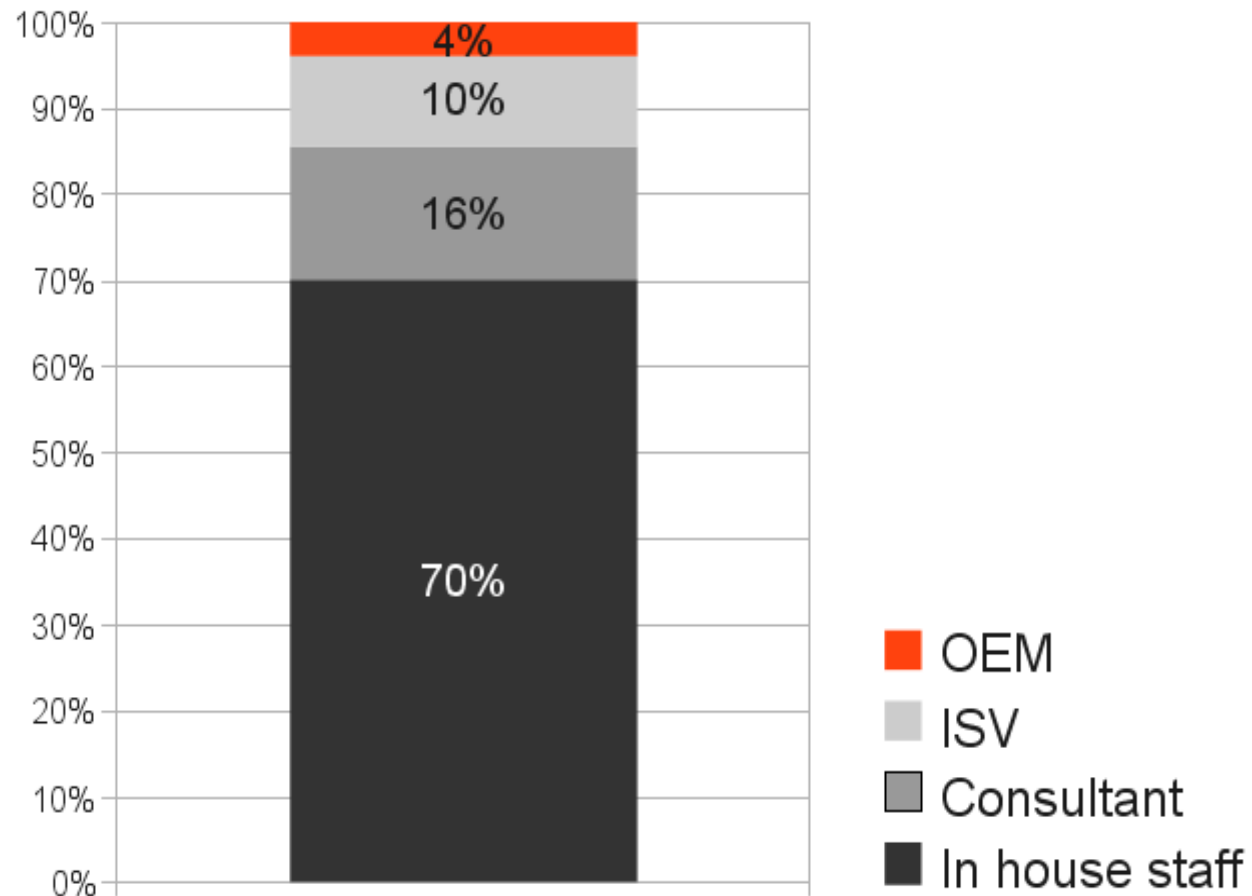
Steve Ballmer, Microsoft CEO
(Septembre 2008)

Pourquoi tant de confusion?

Une part très importante de serveurs sont:

- vendus SANS système d'exploitation
- voient leur système remplacés au moment de l'installation
- sont des serveurs virtuels

For your Linux OS, who installs the operating system?



Source: 2007 IDC Report on Unpaid Linux

Adoption future?

Increasing Linux Adoption Due to Economic Climate

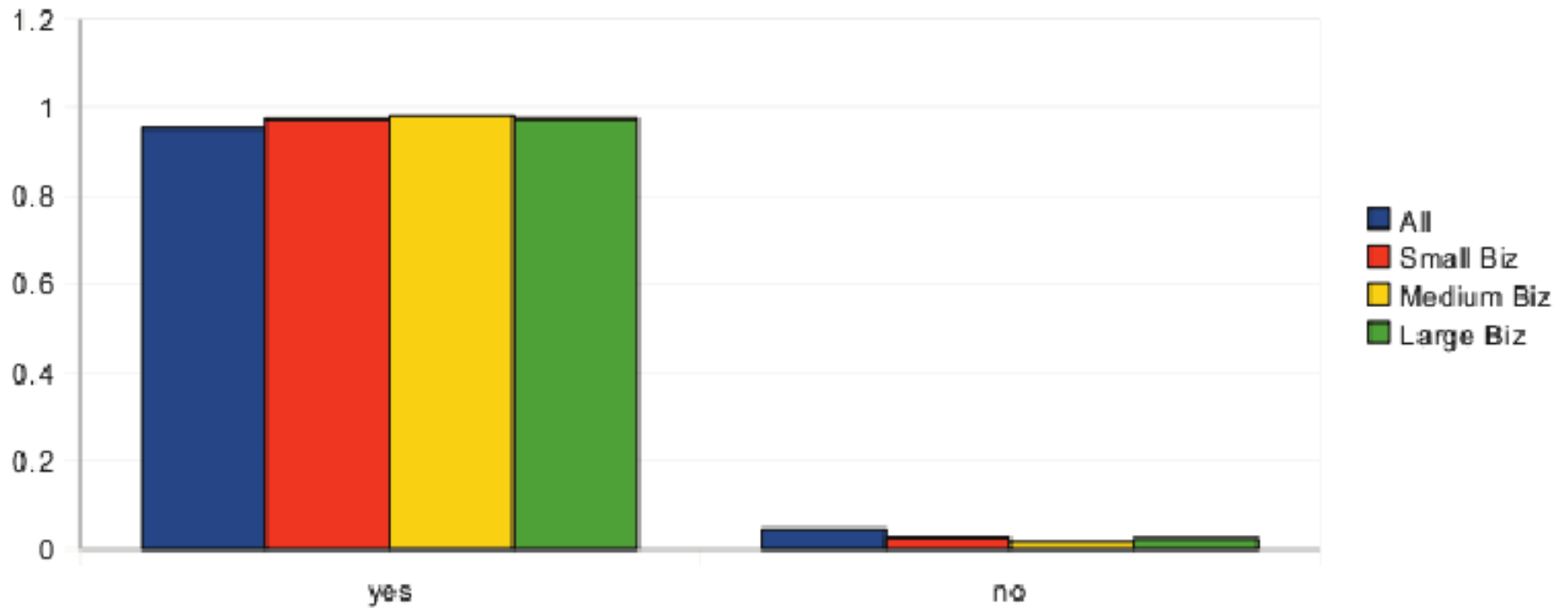
- Q. *Do you plan to increase your adoption of Linux on servers in 2009 as a result of the economic climate and a focus on cost containment?*
- Q. *Do you plan to increase your adoption of Linux on clients in 2009 as a result of the economic climate and a focus on cost containment?*



n = 330

Source: IDC's Linux Usage Survey, February 2009

Do you plan to deploy additional Ubuntu based servers in the future?



Quels Usages

- Remplaçant naturel des serveurs unix

Quels Usages

- Remplaçant naturel des serveurs unix
- Serveurs d'infrastructure (edge)

Quels Usages

- Remplaçant naturel des serveurs unix
- Serveurs d'infrastructure (edge)
- Partage de fichier

Quels Usages

- Remplaçant naturel des serveurs unix
- Serveurs d'infrastructure (edge)
- Partage de fichier
- Messagerie

Quels Usages

- Remplaçant naturel des serveurs unix
- Serveurs d'infrastructure (edge)
- Partage de fichier
- Messagerie
- Serveurs Web (LAMP, Java, ...)

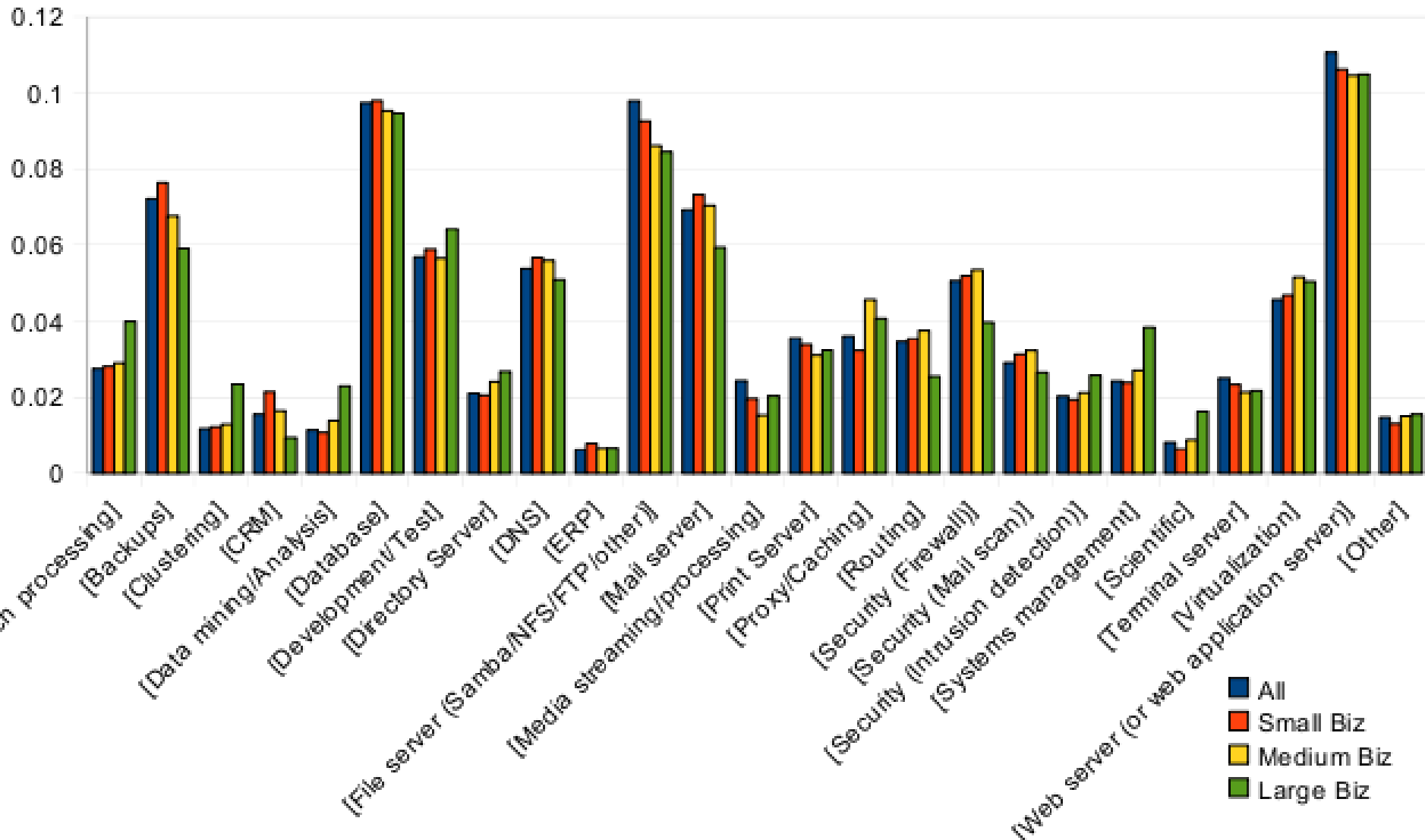
Quels Usages

- Remplaçant naturel des serveurs unix
- Serveurs d'infrastructure (edge)
- Partage de fichier
- Messagerie
- Serveurs Web (LAMP, Java, ...)
- De plus en plus d'applications propriétaires (Oracle, SAP, etc...)

Quels Usages

- Remplaçant naturel des serveurs unix
- Serveurs d'infrastructure (edge)
- Partage de fichier
- Messagerie
- Serveurs Web (LAMP, Java, ...)
- De plus en plus d'applications propriétaires (Oracle, SAP, etc...)
- Cloud computing

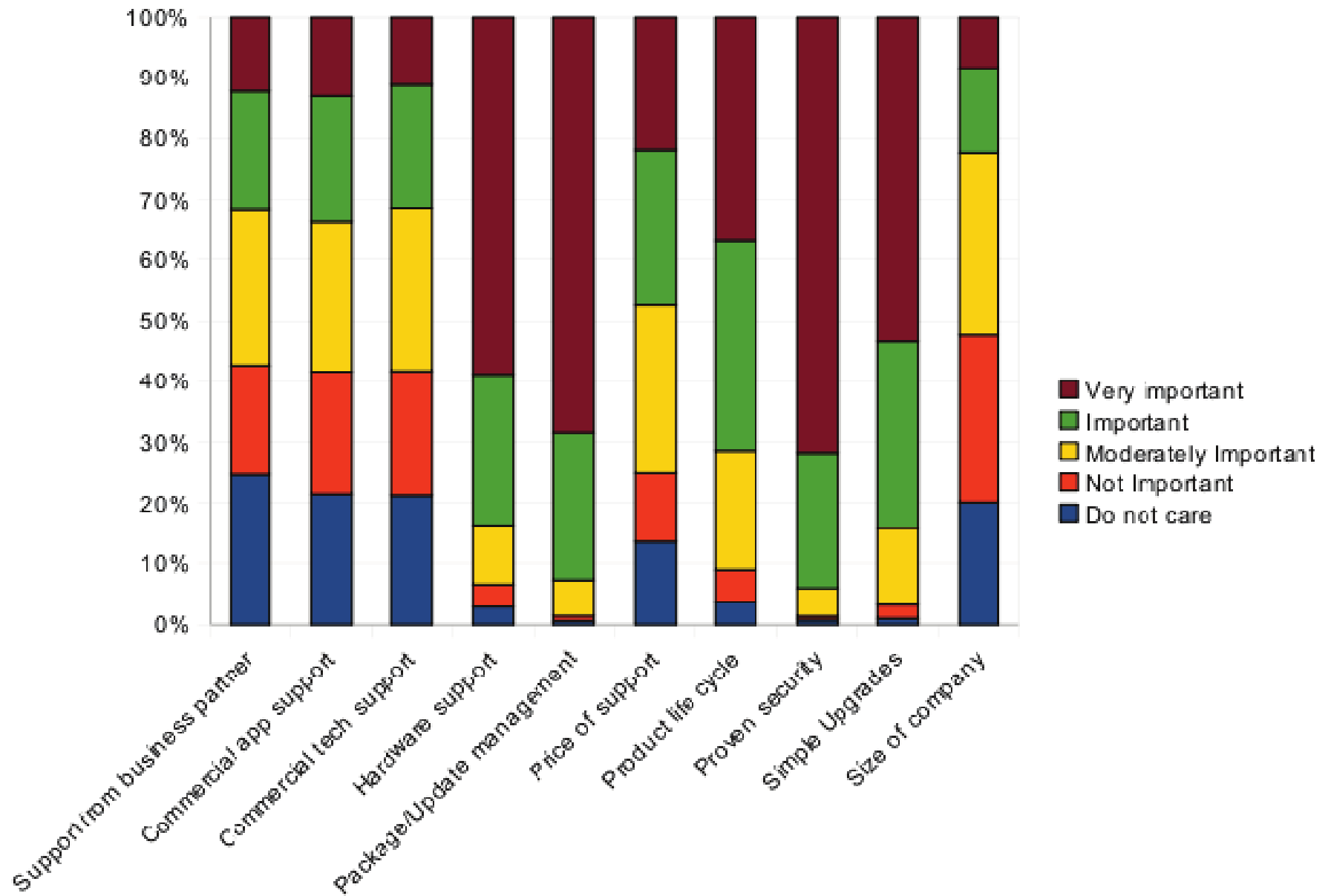
What type of applications do you have running on your Ubuntu Servers?



2008 Ubuntu Server Survey – 6819 reponses

Which of this list do you consider important for mission critical deployment?

(All answers)



Comment savoir quand les logiciels libres et linux seront arrivés au coeur du data center ?

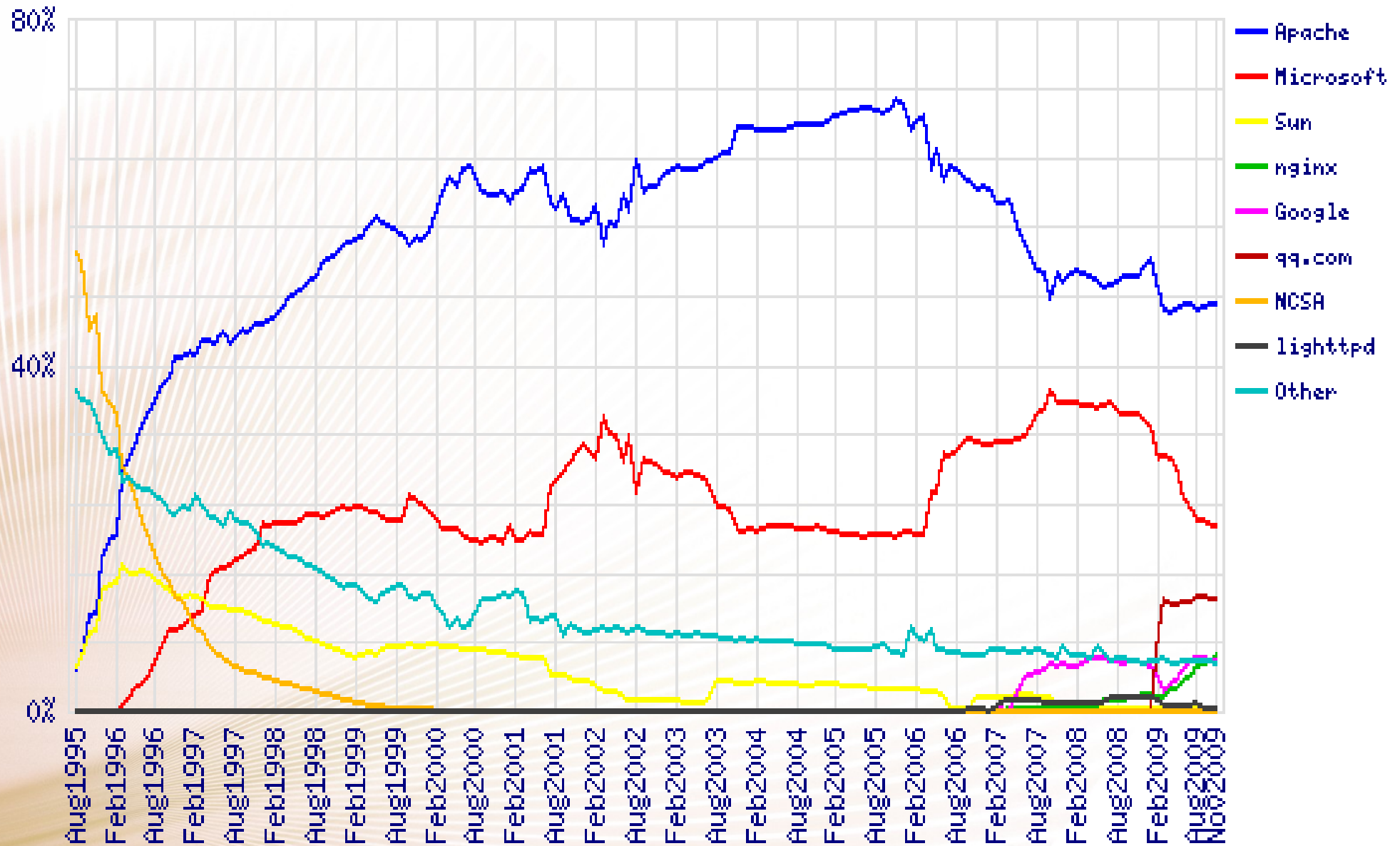
Le jour où Microsoft placera un brevet sur
l'utilisation de sudo

The background features a series of thin, parallel, wavy lines in shades of light orange and cream, creating a sense of motion and depth. The lines are most concentrated on the left side and fade out towards the right.

et oui... c'est fait!

Les logiciels libres linux sont au coeur de l'internet

Netcraft.com



Usages

- Serveurs web (WAMP)

Usages

- Serveurs web (WAMP)
- Applications web (PHP, Python, Java, perl)

Usages

- Serveurs web (WAMP)
- Applications web (PHP, Python, Java, perl)
- Applications métiers (PHP, Python, Java)

Usages

- Serveurs web (WAMP)
- Applications web (PHP, Python, Java, perl)
- Applications métiers (PHP, Python, Java)
- Bases de données (MySQL, etc...)

Usages

- Serveurs web (WAMP)
- Applications web (PHP, Python, Java, perl)
- Applications métiers (PHP, Python, Java)
- Bases de données (MySQL, etc...)
- Logiciels d'analyses (Analog, etc...)

Logiciel libres au coeur de l'innovation

- La plupart des startups informatiques américaines utilisent le mot “opensource” dans leur business plan depuis 2005
- La plupart des outils qui constituent les bases de l'innovation du web sont opensource (ajax, hadoop, poolparty, rabbitMQ, etc...)
- De plus en plus de développeurs utilisent un environnement opensource (Eclipse)

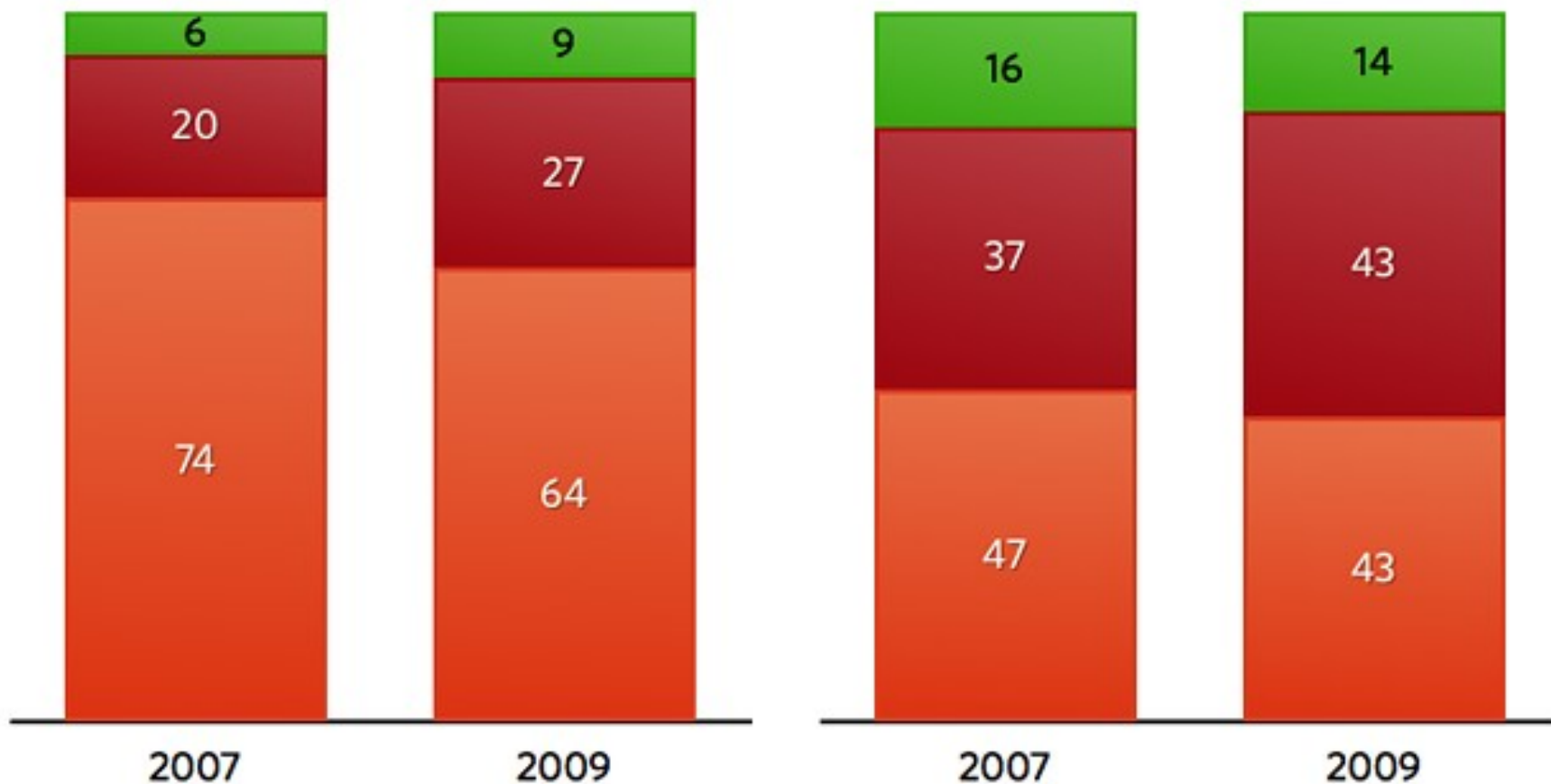
Operating system distribution

Percent

- Windows
- Linux
- Other

Workstation OS

Deployment environment



The background features a series of thin, parallel, wavy lines in shades of light orange and cream, creating a sense of motion and depth. The lines are more densely packed on the left side and become more sparse towards the right, where they blend into a plain white background.

Questions ?